

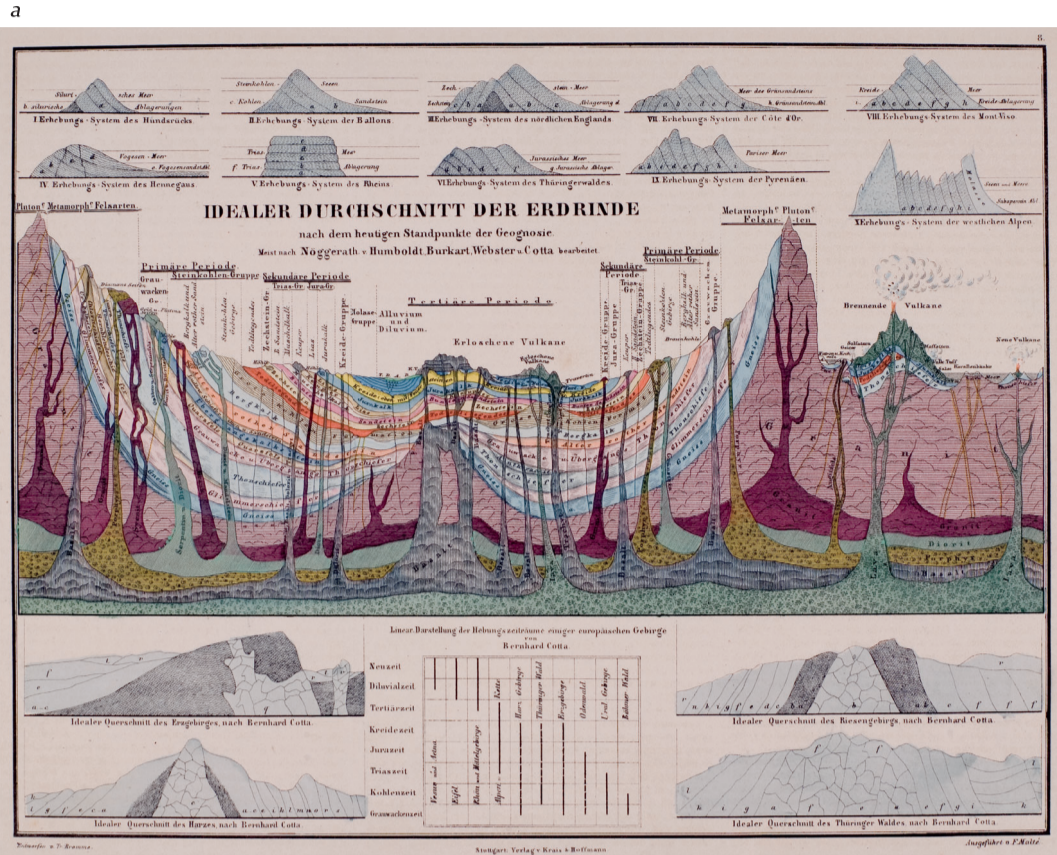
Kartografia:

- a. Atlas zu Alex. v. Humboldt's Kosmos in zweiundvierzig Tafeln, Stuttgart, 1851-1854, Idealer Durchschnitt der Erdrinde, 35 x 29,9 cm, Zb. Spec., Kart. 1044 B III;
- b. Atlas Novus, sive Theatrum orbis terrarum, Amsterdam, 1644-1645, miedzioryt kolorowany, 51 x 33 cm, Zb. Spec., Kart. 1489 B IV;
- c. Carte d'Amérique, divisée en ses principaux pays..., Paryż, 1785, miedzioryt ręcznie kolorowany, 124 x 94 cm, Zb. Spec., Kart. 24 A;
- d. Atlas de la geografía física de La República de Chile por A. Pissis, Paryż, 1875, litografia barwna, 42 x 31 cm, Zb. Spec., Kart. 1035 B III.



Biблиотека
Naukowa
PALLI PAN
w Krakowie

170
LAT



K W I E C I E Ń

	1 Prima aprilis Hugona, Zbigniewa	2 Wiktora, Aarona	3 Antoniego, Benedykta	4 Izydora, Waclawa	5 Wielkanoc Julianny, Tristana
6 Wielkanoc Ady, Izoldy	7 Józefa, Krystiana	8 Juliana, Emmy	9 Hilarego, Mai	10 Magdaleny, Michała	11 Arlety, Jaromira
13 Idy, Marcina	14 Bereniki, Justyny	15 Anastazji, Maksyma	16 Ksenii, Erwina	17 Klary, Roberta	18 Ryszarda, Alicji
20 Agnieszki, Jagny	21 Anzelma, Konrada	22 Teodora, Łukasza	23 Heleny, Ilony	24 Grzegorza, Horacego	19 Jerzego, Konrada
27 Teofila, Zyty	28 Pawła, Walerii	29 Augustyna, Roberta	30 Katarzyny, Marii	25 Filona, Franciszki	26 Marzeny, Dominika